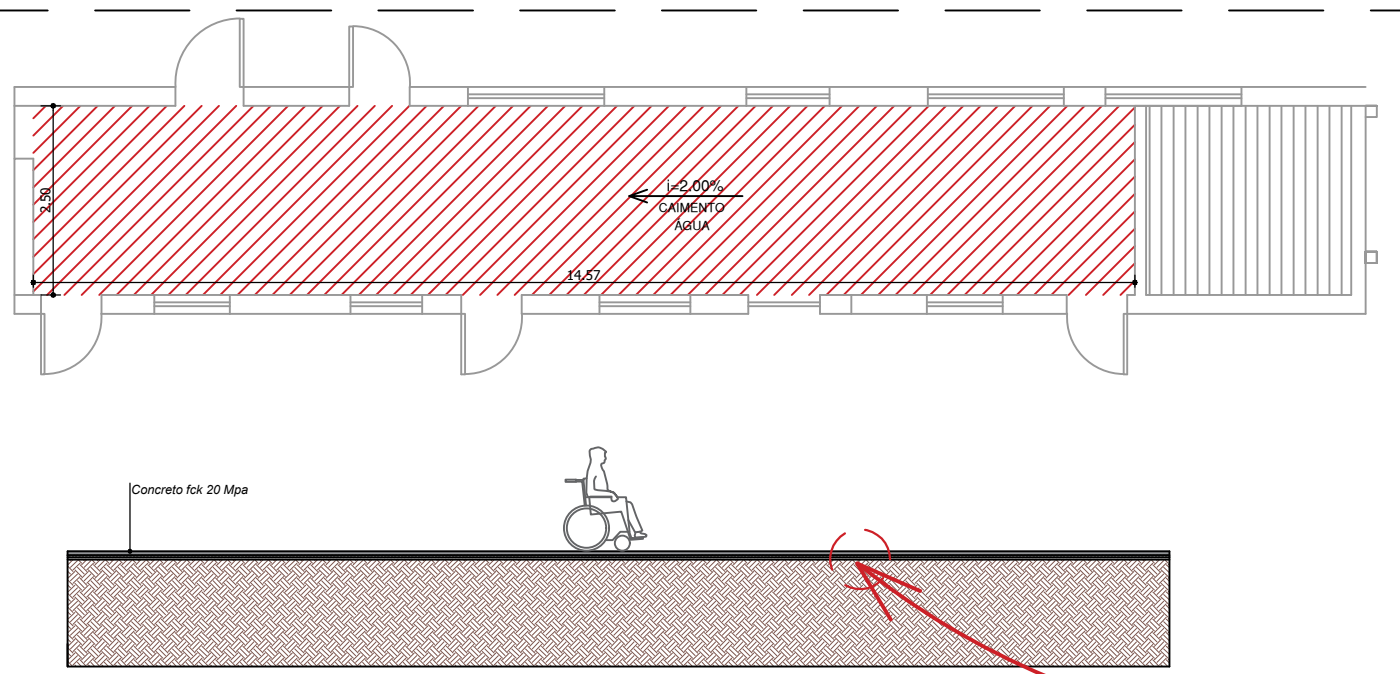


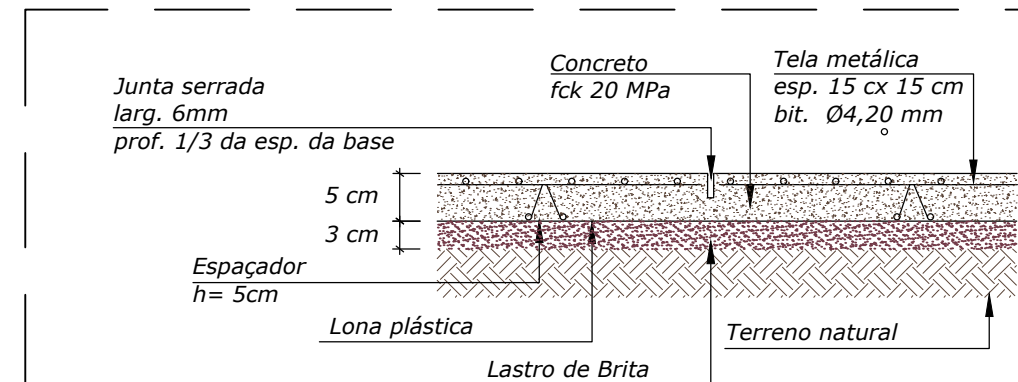
PLANTA DE ACESSIBILIDADE - CRECHE DESIDÉRIO MINETTO  
INTERVENÇÕES CONSTRUTIVAS  
Esc. 1/100

#### # NOTAS DO PROJETO

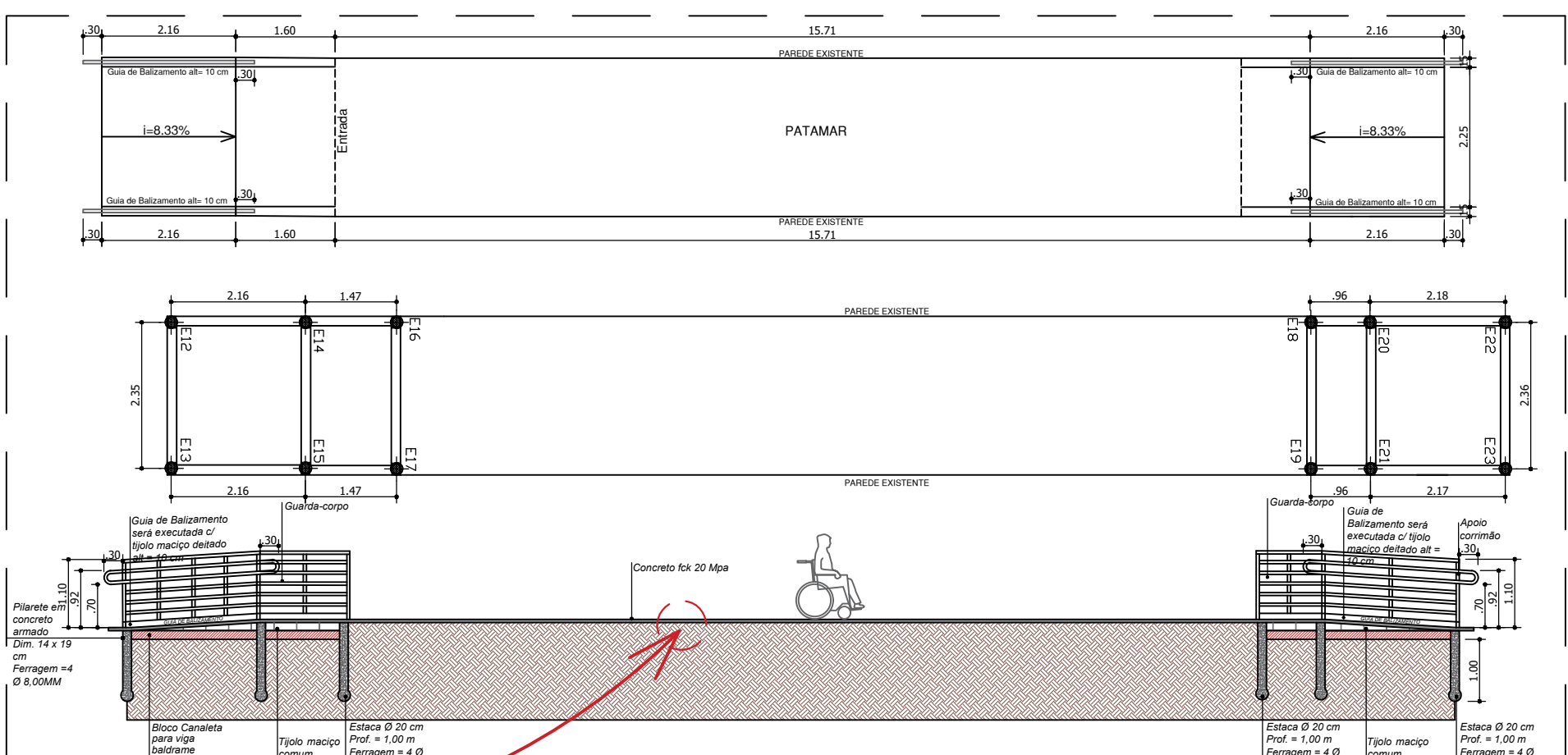
1. Todas as medidas devem ser conferidas in loco antes de qualquer execução dos serviços contratados;



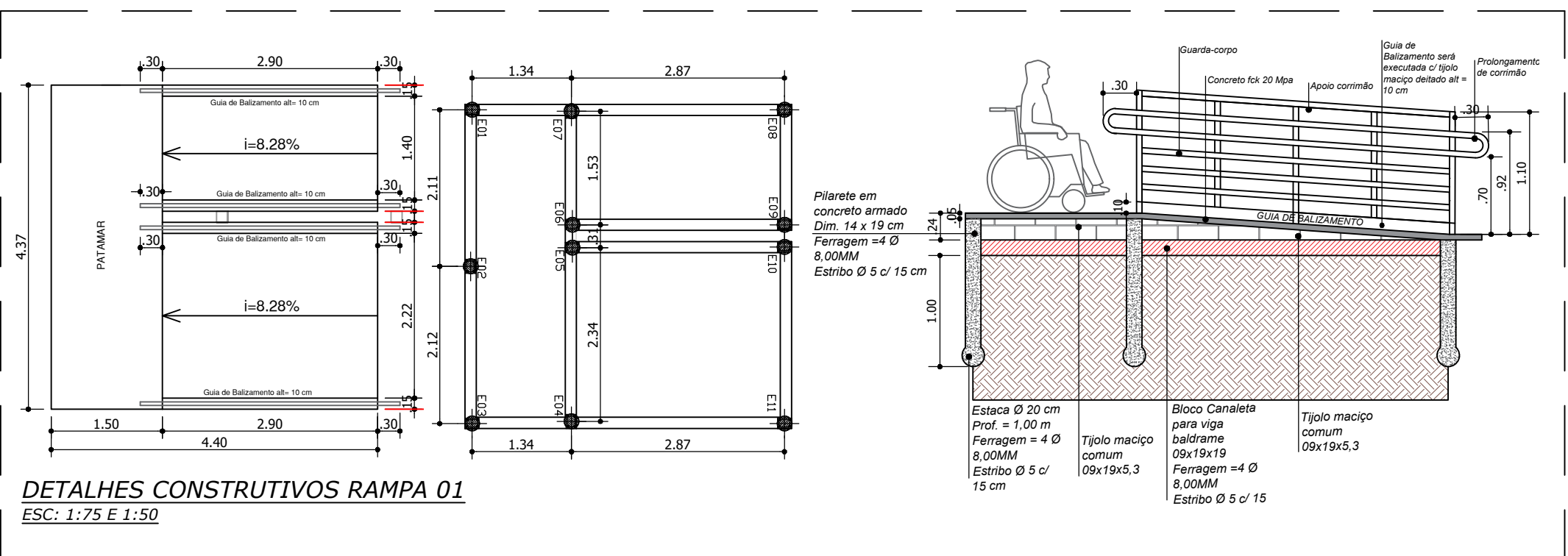
DETALHE CONSTRUTIVO 01  
Esc. 1:100



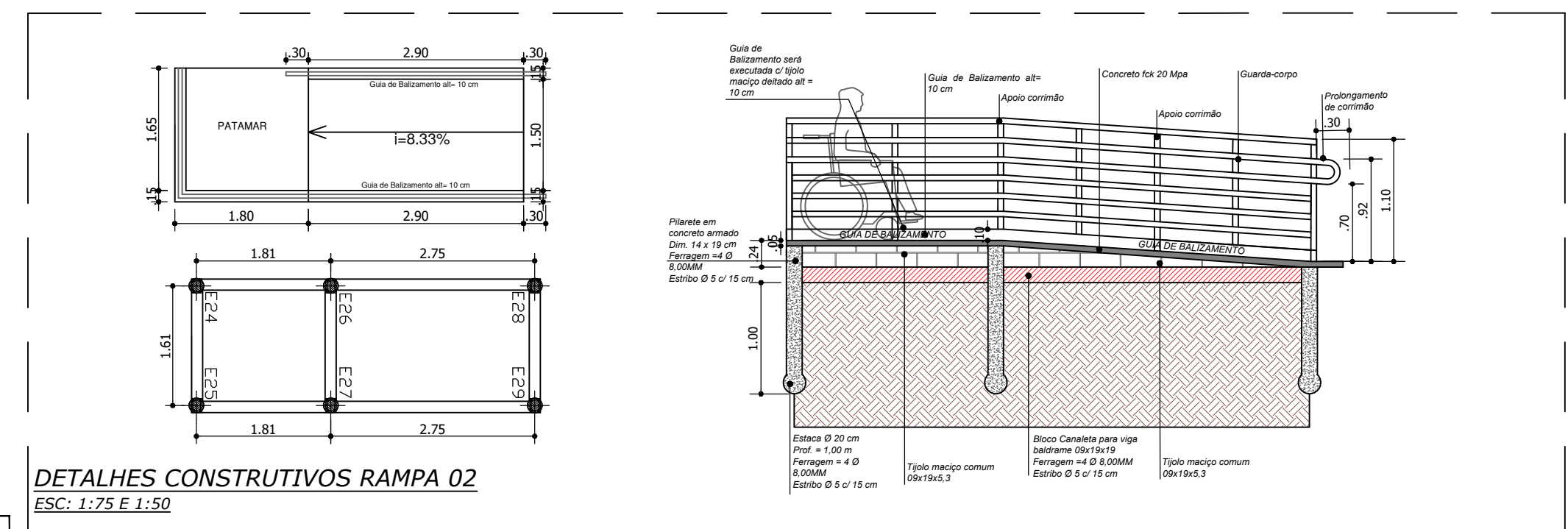
DETALHE CONSTRUTIVO 02  
S/ ESC.



DETALHES CONSTRUTIVOS RAMPAS 03  
Esc. 1:100



DETALHES CONSTRUTIVOS RAMPA 01  
Esc. 1:75 E 1:50



DETALHES CONSTRUTIVOS RAMPA 02  
Esc. 1:75 E 1:50

LEGENDA	
	AUMENTAR 8 CM DO NÍVEL ATUAL DO PISO
	AUMENTAR 18 CM DO NÍVEL ATUAL DO PISO
	DEMOLIR

- NOTAS:**
- REFERÊNCIAS NORMATIVAS:**  
SEÇÃO 6.3.4.2 - ABNT 9050
- **DESNÍVEIS:** Desníveis de qualquer natureza devem ser evitados em rotas acessíveis. Eventuais desníveis de até 5 mm dispensam tratamento especial. Desníveis superiores a 5 mm até 20 mm devem possuir inclinação máxima de 1:2 (50%). Desníveis superiores a 20 mm, quando inevitáveis, devem ser considerados degraus.
  - Em reformas, pode-se considerar o desnível máximo de 75 mm, tratando como inclinação máxima de 12%, sem avançar nas áreas de circulação transversal e protegidos lateralmente com elemento construído ou vegetação.
- NOTAS:**
- REFERÊNCIAS NORMATIVAS:** ABNT 9050
- **EMPUNHADURA:** Objetos como corrimãos e barras de apoio, devem estar afastados no mínimo 40 mm da parede ou obstáculos. Corrimãos e barras de apoio, devem ter seção circular com diâmetro entre 30 mm e 45 mm.
  - **RAMPAS:** As rampas devem ter inclinação de acordo com os limites estabelecidos. Para inclinação entre 6,25% e 8,33% é recomendado criar área de descanso a cada 50 metros de percurso.
  - Em reformas, quando esgotados as possibilidades, podem ser utilizados inclinações superiores a 8,33% até 12,5%.
  - **PATAMARES:** Os patamares no início e no término devem ter dimensão longitudinal mínima de 1,20m.
  - **CORRIMÃOS:** Os corrimãos devem ser instalados em rampas e escadas em ambos os lados, a 0,92m e a 0,70m do piso, medidas da face superior até o bocel. Devem prolongar-se por, no mínimo, 0,30m das extremidades.

**PREFEITURA MUNICIPAL DE MACATUBA**  
SECRETARIA MUNICIPAL DE INFRAESTRUTURA,  
DESENVOLVIMENTO URBANO, SERVIÇOS E ZELADORIA  
**SEDURB - DIVISÃO DE ENGENHARIA**  
Rua Arlindo Batista Artioli, 5-40, Centro, CEP 17290-035 - Macatuba/SP  
CNPJ 46.200.853/0001-78 | Fone: (14) 3298-9800 | Email: engenharia@macatuba.sp.gov.br

**TÍTULO:**  
REFORMA DA CRECHE MUNICIPAL DESIDÉRIO MINETTO, NO MUNICÍPIO DE MACATUBA/SP

**PROJETO:**  
PROJETO BÁSICO DE ACESSIBILIDADE INTERNA - INTERVENÇÕES CONSTRUTIVAS - REFORMA DE CRECHE DESIDÉRIO MINETO, NO MUNICÍPIO DE MACATUBA/SP

**PROPRIETÁRIO:**  
PREFEITURA MUNICIPAL DE MACATUBA - ESTADO DE SÃO PAULO

**ENDEREÇO DA OBRA:**  
AV. CORONEL VIRGÍLIO ROCHA, Nº 17-36, CENTRO, MACATUBA/SP

**ART/RRT:**

**DATA:**  
FEV/2025

**LOCALIZAÇÃO:**

**FOLHA:**  
ACS (01-03)

**RESPONSÁVEL TÉCNICO**  
Lidiane Pereira dos Santos  
Arquiteta e Urbanista - CAU Nº A123705-5

**SECRETÁRIO MUNICIPAL DE INFRAESTRUTURA, DESENVOLVIMENTO URBANO, SERVIÇOS E ZELADORIA**  
Armando Soares O. Júnior

**PREFEITO MUNICIPAL**  
Anderson Ferreira

**PROJETISTA:** Arq.ª Lidiane Pereira dos Santos

Fonte: Google Earth